



پایش سازه های ریلی

سخنران: دکتر کمال الدین فرزانه

مدرس درس پایش سازه های ریلی در دانشکده راه آهن

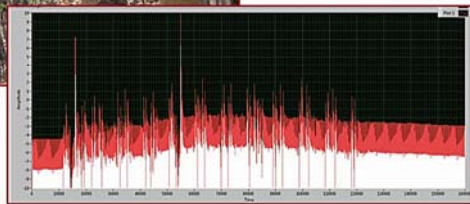
تاریخ برگزاری: یکشنبه ۳/۰۲/۹۷ ساعت ۱۳:۳۰ الی ۱۵:۰۰

مکان: دانشگاه علم و صنعت ایران، دانشکده مهندسی راه آهن، سالن آمفی تاتر

با توجه به حساسیت بالای سازه های ریلی و حجم بالای سیر قطار، راه آهن جمهوری اسلامی طرح پایش سازه ها را از سال ۱۳۹۳ در دستور کار خود قرار داد.

پلها، تونل ها، ترانشه ها و راههای در خطر سیلاب و بیابانی سازه های مهم و در معرض خطر راه آهن را تشکیل میدهند. حجم بالای سازه های قدیمی بخصوص پلهای با قدمت بیش از ۷۰ سال نیاز به پایش دائم را ایجاد نموده است. این امر در کلیه سازه های ریلی کشورهای پیشرفته جهان اجرا شده است. دانشکده راه آهن بعنوان اولین دانشکده تخصصی راه آهن در ایران مسولیت اجرای این مهم را بر عهده گرفته است. گروه پایش ریلی این دانشکده با اجرای عملیات پایش و نصب ابزار مناسب بر روی پلها و سوزنهای راه آهن و انتقال اطلاعات بدست آمده به مرکز پایش راه آهن پیشاهنگ اجرای این پروژه ملی است.

در این سمینار با معرفی اهداف و نتایج این پروژه سعی در شناساندن این امر مهم و ملی به گروههای علاقمند خواهد شد. باشد که این پروژه بتواند سهم مناسب در تامین سلامت و امنیت فیزیکی راههای ریلی کشورمان ایفا نماید



موضوعات سمینار:

- * شناسایی سازه های ریلی پر خطر
- * مفهوم پایش سازه
- * مدل سازی سازه جهت تحلیل تیوریک
- * سنسورهای بکار رفته در شناسایی سازه
- * انواع بارهای معمول اعمالی در سازه های ریلی
- * سخت افزار پایش و مسایل فنی آن
- * نرم افزار ریل بان جهت تحلیل اطلاعات سازه
- * روشهای انتقال داده به مرکز
- * تحلیل دیتا و نحوه تشخیص مشکل و سطح آلام
- * مرکز دیده بان ریلی و ساختار آن جهت کنترل پیوسته اطلاعات و ایجاد گزارشات کارشناسی و مدیریت

نشانی دفتر انجمن :